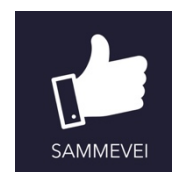


Pilotprosjekt – Kjør sammen til toget



16. april til 22. juni 2018

BANE NOR



Innholdsfortegnelse

BAKGRUNN	3
FORUTSETNINGER	3
OPPSUMMERING	4
OM PILOTPROSJEKTET	4
PROSJEKTMÅL	4
RESULTATMÅL	5
PROSJEKTAKTIVITETER	5
Arbeidsform	5
Kommunikasjonstiltak	5
Kontroll av samkjøring	6
Effektmåling	6
Spørreundersøkelser og dybdeintervjuer	6
Ressurser	6
RESULTAT	7
EVALUERING	9
Parkerings situasjon	9
Andre sammenfallende tiltak	9
Tilgang til alternative parkeringstilbud	10
Tilgang til alternative transporttilbud	10
Reserverte parkeringsplasser som insentiv	10
Kontroll av samkjøring	10
Tilbakemelding fra pendlere	10
Andel som samkjører	11
Andel reserverte samkjøringsplasser	11
Bruk av app	12
KONKLUSJON	12
VEDLEGG	13
Fremdriftsplan	13
Statistikk	14
Spørreundersøkelse	15
Om valgte stasjoner	17
Oversikt over reserverte samkjøringsplasser	18
Markedsføringsmateriale	22
Kilder	25

BAKGRUNN

Som viktige leverandører av gode kollektivløsninger og miljøvennlig transport vil NSB og Bane NOR utforske alle muligheter for å skape den gode reisen til og fra toget. "Kjør sammen til toget" er en av flere satsinger som har til hensikt å finne løsninger som kan kobles til togtilbudet for å hjelpe pendlere på hele reisen, og dermed legge til rette for grønne reisekjeder.

De færreste bor på eller i umiddelbar nærhet til togstasjonen. Ved å oppfordre reisende til å kjøre sammen, får vi et bedre mobilitetstilbud til og fra stasjonen. Samtidig bidrar vi til mindre biltrafikk og dermed også mindre køer på veiene, bedre utnyttelse av parkeringskapasiteten og bedre parkeringstilbud for de som trenger det mest og en bedre løsning for miljøet.

Gjennom samarbeid med oppstartsbedriften SammeVei fikk deltakere i pilotprosjektet tilgang til en løsning som gjorde det enkelt å organisere samkjøring.

Pilotprosjektet "Kjør sammen til toget" pågikk i perioden 16. april til 22. juni 2018 ved togstasjonene Frogner, Lier, Vestby og Sonsveien. Målet var å få innsikt i om tilgang til reserverte samkjøringsplasser kan bidra til at flere velger å kjøre sammen til togstasjonen. Samtidig skulle piloten bidra til å avdekke hvilke operasjonelle utfordringer som må løses dersom en slik ordning skal prøves ut i større skala, samt hvilke forutsetninger som bør være på plass for at samkjøring skal fungere og benyttes.

FORUTSETNINGER

Et viktig formål med pilotprosjektet var å teste hvorvidt tilgang til reserverte samkjøringsplasser som insentiv kan bidra til å øke andelen pendlere som kjører sammen til togstasjonen.

En forutsetning for å få testet dette insentivet var at tilgang til parkering var et ettertraktet gode, med andre ord at det var fullt på parkeringsplassen på valgte togstasjoner.

Følgende seks kriterier ble derfor lagt til grunn for å vurdere mulige togstasjoner til pilotprosjektet:

1. Press på parkering
2. Unngå stasjoner med for utfordrende parkeringssituasjon
3. Stor andel pendlere med månedskort
4. Fysisk utforming av parkeringsplass (mulighet for separat område)
5. Tilstrekkelig antall parkeringsplasser på stasjonen slik at omfanget av piloten blir moderat
6. Togstasjon i Oslo-regionen (utelukkende av praktiske hensyn)

OPPSUMMERING

I løpet av de to månedene piloten varte ble det registrert totalt 455 samkjøringer. De fleste samkjøringene fant sted til og fra Lier stasjon hvor reserverte samkjøringsplasser fungerte som et reelt insentiv for pendlere. På de øvrige stasjonene var det mindre aktivitet i pilotperioden.

Erfaringen fra prosjektet viser at noen forutsetninger kan være avgjørende for at reserverte samkjøringsplasser skal gjøre det enklere å samkjøre til stasjonen.

- Betydelig press på parkeringskapasiteten på aktuelle stasjoner, for å sikre at tilgang til reserverte parkeringsplasser blir et reelt insentiv.
- Begrenset tilgang til alternativ parkering.
- Tilgang til en løsning som gjør det enkelt å organisere og registrere samkjøring
- Etablere rutiner for regelmessig kontroll av de reserverte samkjøringsplassene og innføring av sanksjoner.

Dersom ordningen skal prøves ut i større skala er det derfor nødvendig å etablere rutiner for regelmessig kontroll av de reserverte samkjøringsplassene og innføring av sanksjoner.

Det ble i løpet av de to månedene piloten varte ikke dokumentert en signifikant økning i antall pendlere som kjører sammen til de utvalgte stasjonene. En mulig forklaring er at de som har anledning til å samkjøre til stasjonen allerede gjør det. En annen mulig forklaring er at det vil kreve mer tid for å endre reisevanene, og at effekten av tiltaket ikke vil være målbar i løpet av et to måneders pilotprosjekt.

OM PILOTPROSJEKTET

Pilotprosjektet pågikk i perioden 16. april til 22. juni 2018 ved togstasjonene Frogner, Lier, Vestby og Sonsveien.

I pilotperioden ble det reservert mellom 8-15% av parkeringsplassene ved disse fire stasjonene for pendlere som kjører sammen til togstasjonen. Parkeringsplassene som ble reservert, var tydelig skiltet.

I forkant og i løpet av pilotperioden ble det også gjort kommunikasjonstiltak for å informere pendlere om pilotprosjektet. Det ble også gjennomført observasjon og telling av antall personer per bil parkert på stasjonen i forkant av piloten og i løpet av pilotperioden.

PROSJEKTMÅL

PILOTPROSJEKT – KJØR SAMMEN TIL TOGET

- Få vite mer om kjennskapen til, interessen for og bruken av samkjøring til toget
- Teste om reserverte samkjøringsplasser, i kombinasjon med en samkjøringsløsning som gjør det enkelt å koordinere samkjøring, kan bidra til at flere pendlere kjører sammen til toget

RESULTATMÅL

- Dokumentere effekten av tilgang til reserverte parkeringsplasser på andelen som kjører sammen til togstasjonen
- Teste driftsmodellen for reserverte samkjøringsplasser, herunder konkrete muligheter og utfordringer
- Innhente tilbakemelding fra pendlere
- Eventuelt anbefale iverksettelse av utprøving av ordningen i større skala

PROSJEKTAKTIVITETER

Arbeidsform

Pilotprosjektet var organisert gjennom en arbeidsgruppe bestående av representanter fra NSB, Bane NOR og SammeVei. I løpet av prosjektperioden har det blitt gjennomført et titalls arbeidsgruppemøter, i tillegg til en heldags befarings på de aktuelle stasjonene.

Kommunikasjonstiltak

I forbindelse med piloten ble det utarbeidet en kommunikasjonsplan med en rekke tiltak for å informere pendlere på de aktuelle stasjonene om pilotprosjektet.

I forkant av piloten ble det gjennomført en undersøkelse blant NSBs kunder for relevante stasjoner for å undersøke kjennskap til SammeVei og vilje til å benytte en slik tjeneste. Undersøkelsen ble gjort på epost og fungerte også som kundeinformasjon om pilotprosjektet.

To uker før oppstart av piloten ble det, i tråd med Bane NORs retningslinjer, satt opp plakater på de aktuelle stasjonene med informasjon om pilotprosjektet. Det ble også delt ut flyers med informasjon om piloten på alle parkerte biler på de ulike stasjonene i to omganger.

PILOTPROSJEKT – KJØR SAMMEN TIL TOGET

Det ble publisert en artikkel om pilotprosjektet på NSB.no, BaneNOR.no og SammeVei.no. Media ble kontaktet i forbindelse med oppstarten av pilotprosjektet, noe som resulterte i flere oppslag i lokale medier. I tillegg var representanter fra SammeVei tilstede på stand ved alle stasjonene.

En egen hjemmeside ble opprettet for prosjektet (www.sammevei.no/tog) hvor pendlere fikk tilgang til informasjon om pilotprosjektet og anledning til å registrere samkjøringer. Alle samarbeidspartnere i prosjektet har profilert piloten på sosiale media. NSB har i tillegg i løpet av pilotperioden gjennomført én målrettet Facebook kampanje for å informere om pilotprosjektet og muligheten til å vinne et årskort med NSB.

Et ytterligere kommunikasjonsiltak var muligheten for togpendlere til å vinne en premie. Premien, en årsbillett hos NSB fra vinnerens hjemsted til Oslo sentralstasjon, ble kommunisert i spørreundersøkelsen og på Facebook. Togpendlere som deltok aktivt under pilotprosjektet fikk mulighet til vinne premien.

Kontroll av samkjøring

I løpet av pilotperioden ble det gjennomført stikkprøver på de utvalgte stasjonene. Det ble delt ut flyer på ikke-registrerte biler som stod parkert på reserverte samkjøringsplasser med oppfordring om å vise hensyn til pilotprosjektet.

Effektmåling

Det ble gjennomført observasjon og telling av antall personer per bil i forkant av pilotprosjektet og i løpet av pilotprosjektet. Begge tellingene ble gjennomført på samme ukedag, for å sikre sammenlignbare resultat.

Spørreundersøkelser og dybdeintervjuer

I forbindelse med pilotprosjektet 'Kjør sammen til toget' har NSB utført en undersøkelse for å undersøke kjennskap til SammeVei og vilje til å benytte en slik tjeneste. NSB sendte spørreundersøkelsen til 5060 NSB-kunder som har/har hatt aktiv periodebillett (månedskort) med NSB siste tre måneder. Utvalget ble gjort i tilknytning til de fire stasjonene som var valgt ut til piloten og de strekningene som disse stasjonene er tilknyttet. Undersøkelsen ble gjort i perioden 12 – 15.mars 2018. I tillegg ble 112 pendlere som deltok i pilotprosjektet invitert til å delta i dybdeintervjuer for å gi tilbakemelding på pilotprosjektet. Åtte dybdeintervjuer ble gjennomført med pendlere som takket ja til invitasjonen.

Ressurser

PILOTPROSJEKT – KJØR SAMMEN TIL TOGET

Pilotprosjektet har blitt gjennomført på en ressurseffektiv måte. Prosjektets kostnader er i all hovedsak begrenset til skilting på stasjonene, kommunikasjonsmateriell (flyers og plakater), én hovedpremie, samt én Facebook kampanje. I tillegg kommer arbeidstid for prosjektdeltakerne.

RESULTAT

Spørreundersøkelsen som NSB gjennomførte i forkant av pilotprosjektet ga en viktig pekepinn på andelen som kunne tenke seg å kjøre sammen til jobb, samt hvilke insentiver som pendlere er opptatt av for å kjøre sammen til jobb. Om lag 11% av de som svarte på spørreundersøkelsen til NSB ga uttrykk for at det var meget eller ganske sannsynlig at de ville kjøre sammen til stasjonen enten som passasjer eller sjåfør. Tilgang til reserverte parkeringsplasser og fleksibel transport fremstår i undersøkelsen som de viktigste grunnene til at pendlere ønsker å kjøre sammen til jobb. Dette ble bekreftet gjennom dybdeintervjuene som ble gjennomført i etterkant av pilotprosjektet. Hensynet til miljøet, færre biler på veiene og delte pendlekostnader fremheves i mindre grad. Samkjøringstjenesten SammeVei er en ny løsning. Det fremgår av undersøkelsen at kjennskapet til SammeVei i forkant av pilotprosjektet var begrenset.

Det ble i løpet av de to månedene pilotprosjektet varte registrert 455 samkjøringer. De aller fleste samkjøringene fant sted til og fra Lier stasjon hvor reserverte samkjøringsplasser fungerte som et reelt insentiv for pendlere. På de øvrige stasjonene var det mindre aktivitet i pilotperioden. I gjennomsnitt var det 8,4 registrerte samkjøringer daglig til og fra Lier stasjon, med noe færre registrerte samkjøringer på slutten av perioden. Observerte svingninger i antallet samkjøringer kan potensielt forklares med mange inneklemt hverdager i løpet av mai måned. Årsaken til nedgangen i antallet registrerte samkjøringer mot slutten av perioden kan antageligvis forklares med at flere velger å sykle og gå til stasjonen når forholdene ligger bedre til rette for det frem mot sommeren.

PILOTPROSJEKT – KJØR SAMMEN TIL TOGET

Tabell 1: Oversikt over antall registrerte samkjøringer per stasjon

Registrerte samkjøringer 16.04 – 22.06.2018		
Frogner	5	1%
Lier	376	83%
Vestby	54	12%
Sonsveien	20	4%
Sum	455	100%

Det ble i løpet av de to månedene pilotprosjektet varte ikke registrert en signifikant endring i antall personer per bil til de utvalgte togstasjonene. Både ved Lier og Frogner stasjon ble det registrert om lag 1,1 personer per bil både i forkant av prosjektperioden og under prosjektperioden. For Vestby stasjon var tallet 1,04 personer per bil, mens det ved Sonsveien ble registrert en moderat økning fra 1,04 til 1,08 personer per bil. Alle tellingene ble gjennomført på tirsdager eller onsdager, for å sikre mest mulig sammenlignbare tall. Men det er ikke tatt høyde for at det kan være flere som sykler eller går til stasjonen i vår og sommermånedene enn om vinteren.

Tabell 2: Oversikt over antall personer per bil til utvalgte stasjoner.

Stasjon	Antall personer per bil januar	Antall personer per bil juni
Frogner	1.09	1.11
Lier	1.10	1.09
Vestby	1.04	1.04
Sonsveien	1.04	1.08

EVALUERING

Parkeringssituasjon

I forbindelse med utvelgelsen av relevante stasjoner til pilotprosjektet ble det lagt særskilt vekt på parkeringssituasjonen ved de aktuelle togstasjonene. Det var en forutsetning at det er fullt på parkeringsplassen dersom reserverte samkjøringsplasser skal fungere som et insentiv. I forbindelse med utvelgelsen av stasjonene ble det derfor innhentet tilbakemelding fra respektive stasjonsansvarlige som bekreftet at det var fullt på parkeringsplassen på de aktuelle stasjonene som ble foreslått.

I løpet av pilotperioden ble det ved to anledninger gjennomført telling av ledige parkeringsplasser etter avgang av siste "pendlertog" ved 08.30-tiden. Det viste seg ved disse tellingene at det til tross for informasjonen som ble innhentet i forkant av pilotprosjektet var et betydelig antall ledige parkeringsplasser ved både Sonsveien og Frogner stasjon. Dette var i mindre grad tilfelle ved Vestby stasjon, mens det på Lier var tilnærmet fullt.

Det er grunn til å tro at dette medførte at reserverte samkjøringsplasser ikke fungerte like godt som intensiv for pendlere på Sonsveien og Frogner. På Lier stasjon derimot er det tydelig at reserverte samkjøringsplasser var et reelt insentiv, noe som gjenspeiles i en mye høyere andel registrerte samkjøringer. Dette bekrefter at det ikke kan være mye ledig kapasitet på parkeringsplassen dersom reserverte samkjøringsplasser fungere som et insentiv.

Andre sammenfallende tiltak

Årsaken til endringen i parkeringssituasjonen ved Sonsveien og Frogner stasjon, kan være knyttet til innføring av betaling på disse stasjonene like i forkant av pilotprosjektet. På Lier stasjon var det allerede innført betaling, mens det på Vestby stasjon fortsatt er gratis å parkere for pendlere. En pendler ved Sonsveien stasjon ga i dybdeintervju tilbakemelding om at innføring av betaling har bidratt til at en rekke pendlere til Sonsveien stasjon nå kjører til andre stasjoner hvor det er gratis å parkere (les Vestby) eller til stasjoner hvor det finnes gratis parkeringsmuligheter i umiddelbar nærhet til stasjonen (les Ski, Kolbotn og Mortensrud T-bane). Det er ikke mulig for pilotprosjektet å bekrefte i hvilken grad dette stemmer og hvorvidt innføring av betaling på Sonsveien og Frogner stasjon har bidratt til å endre parkeringssituasjonen ved disse stasjonene. En viktig læring til fremtidige pilotprosjekter er imidlertid å unngå stasjoner hvor det iverksettes andre sammenfallende tiltak som kan påvirke resultatet av pilotprosjektet.

Tilgang til alternative parkeringstilbud

Tilgang til andre parkeringstilbud påvirker også hvorvidt reserverte samkjøringsplasser fungerer som insentiv for å stimulere til samkjøring. Dette gjorde seg særlig gjeldende ved Vestby stasjon, hvor det i umiddelbar nærhet til stasjonen finnes et betydelig antall alternative parkeringsplasser. Tilgang til andre parkeringstilbud kan være en viktig faktor som kan bidra til å forklare lavere oppslutning omkring pilotprosjektet ved Vestby stasjon enn ved Lier stasjon.

Tilgang til alternative transporttilbud

Tilgang til alternative transporttilbud kan også være en faktor som forklarer større oppslutning om pilotprosjektet ved Lier stasjon enn ved de øvrige stasjonene. Ved Lier stasjon går det for eksempel bare én buss i timen i retning Drammen, mens rutetilbudet til Vestby stasjon er mer omfattende. Samtidig er det grunn til å tro at tilgang til andre tilbud kan bidra til å skape et helhetlig alternativ til å kjøre alene til stasjonen. Pendlere vil for eksempel veksle mellom å kjøre sammen, ta bussen eller sykle.

Reserverte parkeringsplasser som insentiv

Det fremgår tydelig av dybdeintervjuene at tilgang til reserverte parkeringsplasser ansees som et gode som gir mer fleksibilitet til de som velger å samkjøre til stasjonen. Samtidig er det klart at reserverte parkeringsplasser kun fungerer som et reelt insentiv dersom det vanligvis er fullt på parkeringsplassen. En pendler ga blant annet tilbakemelding om at “jeg reiser så tidlig at jeg alltid finner parkeringsplass og derfor er det ikke så viktig å få tilgang til de reserverte plassene”.

Kontroll av samkjøring

Det ble i løpet av prosjektperioden gjennomført stikkprøver på de utvalgte stasjonene. Det ble i den forbindelse observert flere biler som stod parkert på reserverte samkjøringsplasser uten at sjåføren hadde registrert en samkjøring eller at det var mer enn en person i bilen. Dette understreker behovet for regelmessig kontroll og innføring av sanksjoner dersom ordningen skal prøves ut i større skala.

Tilbakemelding fra pendlere

Pilotprosjektet har mottatt blandede tilbakemeldinger fra pendlere. Noen pendlere har vært positive til at det settes av reserverte parkeringsplasser til pendlere som kjører sammen til jobb, og fremhevet at dette på sikt vil bidra til at flere kjører sammen og til et bedre mobilitetstilbud til stasjonen. En pendler poengterte at det kunne være vanskelig å få til samkjøring dersom man har fleksibel arbeidstid og

PILOTPROSJEKT – KJØR SAMMEN TIL TOGET

pendler med tog på ulike avganger, men at han ville anbefale samkjøring til alle pendlere som pendler til samme tid hver dag og alltid kjører med det samme toget. En annen pendler la vekt på reserverte parkeringsplasser kan gi tilgang til parkeringsplasser til de som trenger det mest, blant annet småbarnsforeldre som må levere unger i barnehage og på skolen.

Andre pendlere har vært opptatt av at det burde opprettes flere parkeringsplasser, istedenfor å sette av dedikerte parkeringsplasser til samkjøring. Det er mottatt noen negative tilbakemeldinger på at reserverte samkjøringsplasser ikke har blitt tatt i bruk i prosjektperioden. Det har også blitt nevnt at gjennomføringen av pilotprosjektet ikke burde føre til en reduksjon i antallet parkeringsplasser tilgjengelig til øvrige pendlere. Andre har påpekt at det er vanskelig å koordinere samkjøring med for eksempel henting og levering i barnehage og andre ærend.

Andel som samkjører

Det ble i løpet av de to månedene pilotprosjektet varte ikke registrert en signifikant endring i antall personer per bil til de utvalgte togstasjonene. Pilotprosjektet synes dermed å ha bidratt til å gjøre det enklere å samkjøre for pendlere som allerede samkjører til stasjonen, men ikke nødvendigvis fått mange nye pendlere til å samkjøre regelmessig. En mulig forklaring er at de som har anledning til å samkjøre til stasjonen allerede gjør det. En annen mulig forklaring er at det krever mer tid for å endre pendleres reisevaner, og at effekten av ordningen ikke vil være målbar i løpet av et to måneders pilotprosjekt. Det er heller ikke tatt høyde for at det kan være flere som sykler eller går til stasjonen i vår og sommermånedene enn på vinteren.

Andel reserverte samkjøringsplasser

I forbindelse med pilotprosjektet ble det reservert 8% av parkeringsplassene ved Frogner stasjon, 9% ved Sonsveien stasjon, 11% ved Lier stasjon og 15% ved Vestby stasjon. For å vurdere omfanget av reserverte samkjøringsplasser er det nok mest relevant å se på resultatet ved Lier stasjon hvor tilgang til reserverte parkeringsplasser fungerte som et reelt insentiv (på de andre stasjonene var det mye ledig kapasitet utenom de reserverte p-plassene). Dersom ordningen skal prøves ut i større skala tilsier tallene fra Lier stasjon at det vil være hensiktsmessig å reservere en lavere andel parkeringsplasser, for eksempel 3-5% for å unngå at parkeringsplasser blir stående ubrukt.

Bruk av app

Om lag halvparten av alle registrerte samkjøringsturer (211 av 455 registrerte samkjøringer) ble gjennomført ved hjelp av app. Øvrige samkjøringsturer ble registrert ved hjelp av hjemmesiden: www.sammevei.no/tog. Dette tyder på at det er viktig å tilby en app som gjør det enkelt å organisere samkjøring, samt at det er ønskelig å fortsette å tilby flere måter å registrere samkjøringer dersom ordningen skal prøves ut i større skala.

KONKLUSJON

Pilotprosjektet har i løpet av to intensive måneder gjort det mulig å samle konkrete erfaringer omkring kjennskapen til, interessen for og bruken av samkjøring til toget på en effektiv måte.

Når det gjelder hvorvidt tilgang til reserverte parkeringsplasser som insentiv kan bidra til at flere pendlere kjører sammen til toget, kan erfaringene fra pilotprosjektet tyde på at helt konkrete forutsetninger bør være tilstede for at ønsket resultat skal kunne oppnås.

- Betydelig press på parkeringskapasiteten på aktuelle stasjoner, for å sikre at tilgang til reserverte parkeringsplasser blir et reelt insentiv.
- Begrenset tilgang til alternativ parkering.
- Tilgang til en løsning som gjør det enkelt å organisere og registrere samkjøring
- Etablere rutiner for regelmessig kontroll av de reserverte samkjøringsplassene og innføring av sanksjoner.

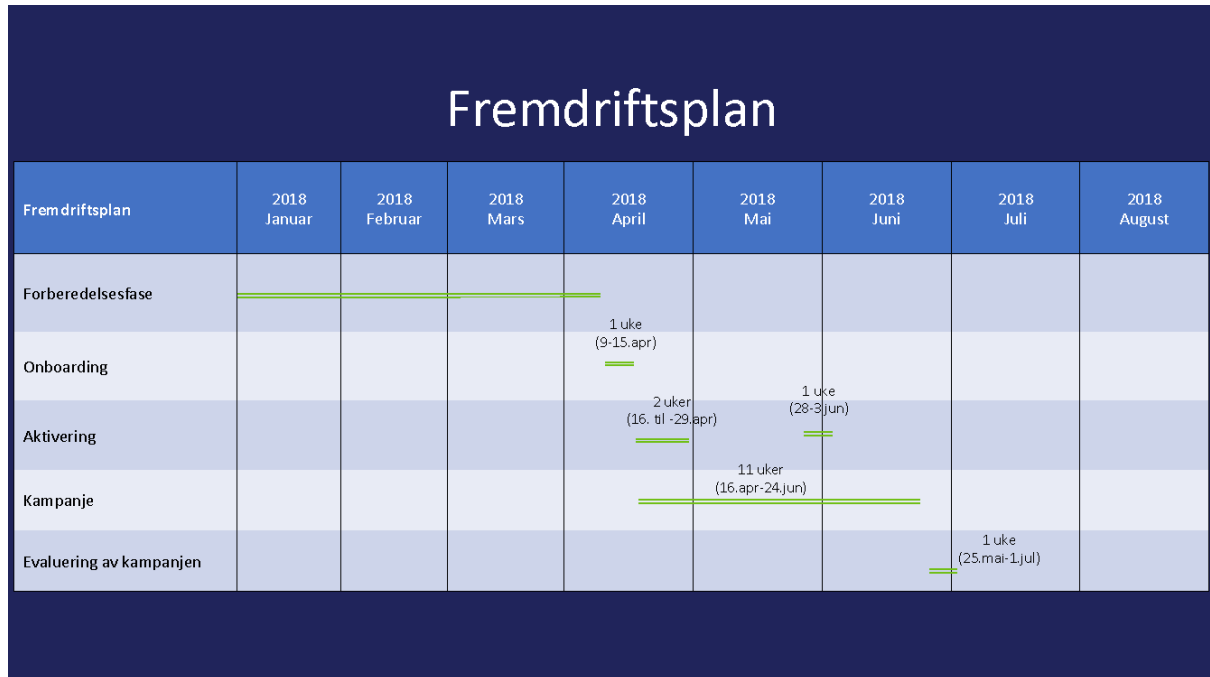
Resultatet fra Lier stasjon viser at reserverte parkeringsplasser har bidratt til å gjøre det enklere å samkjøre til stasjonen, men ikke nødvendigvis fått mange nye pendlere til å samkjøre regelmessig. Det er i løpet av de to månedene piloten varte ikke dokumentert en signifikant økning i andelen pendlere som kjører sammen til de utvalgte stasjonene. En mulig forklaring er at de som har anledning til å samkjøre til stasjonen allerede gjør det. En annen mulig forklaring er at det vil kreve mer tid for å endre reisevanene, og at effekten av tiltaket ikke vil være målbar i løpet av et to måneders pilotprosjekt.

Et viktig læringspunkt er at småskala pilotprosjekter som "Kjør sammen til toget", der etablerte mobilitetsselskaper som NSB og Bane NOR går sammen med en oppstartsbedrift som SammeVei, kan være en svært effektiv måte å teste nye mobilitetsløsninger som skaper den gode reisen til og fra toget.

VEDLEGG

Fremdriftsplan

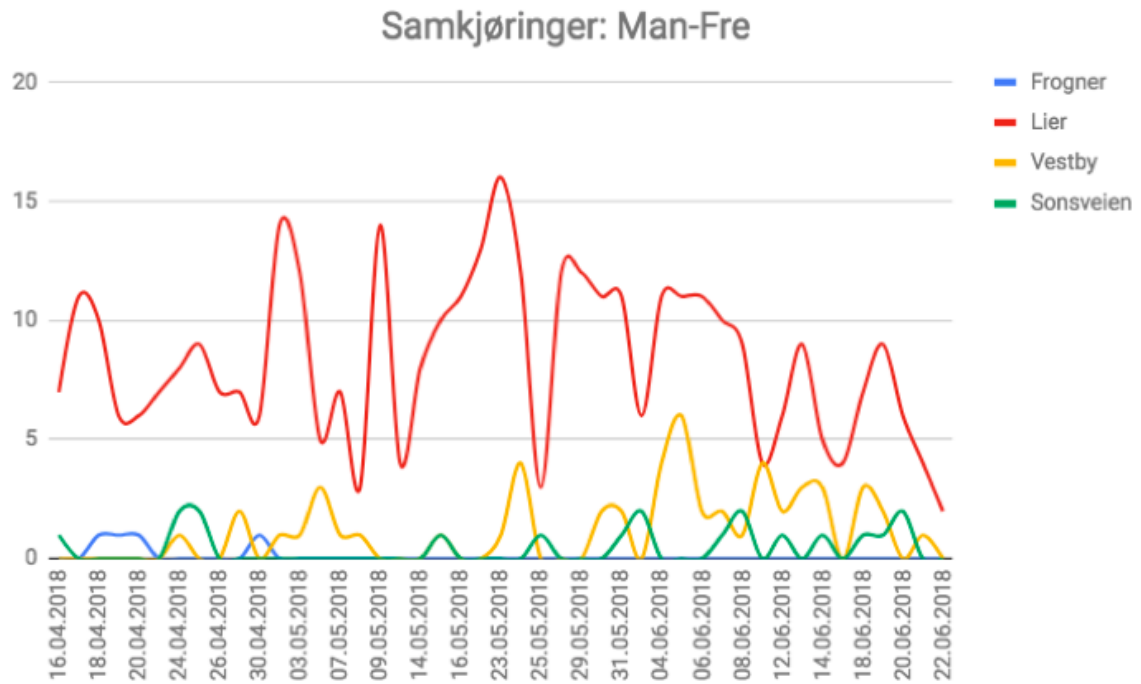
Figur 1: Fremdriftsplan for pilotprosjektet ”Kjør sammen til jobben”



PILOTPROSJEKT – KJØR SAMMEN TIL TOGET

Statistikk

Figur 2: Oversikt over samkjøring per hverdag unntatt helligdager i prosjektperioden



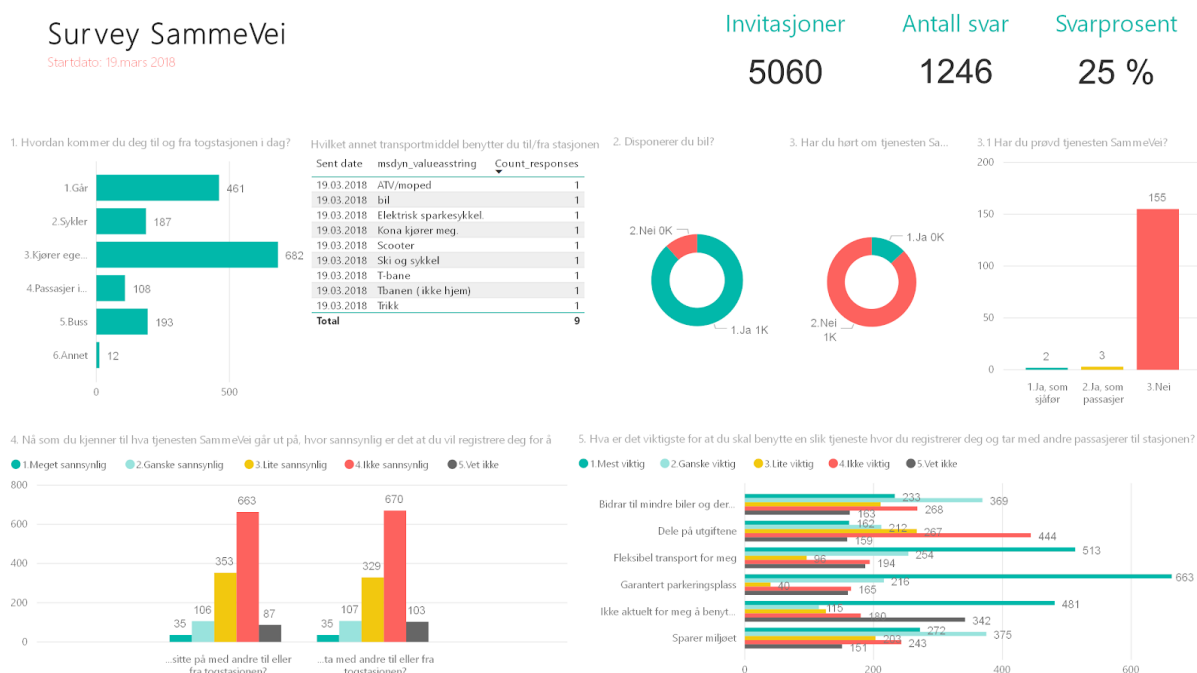
PILOTPROSJEKT – KJØR SAMMEN TIL TOGET

Spørreundersøkelse

I forbindelse med pilotprosjektet 'Kjør sammen til toget' utførte NSB en undersøkelse for å undersøke kjennskap til SammeVei og vilje til å benytte en slik tjeneste.

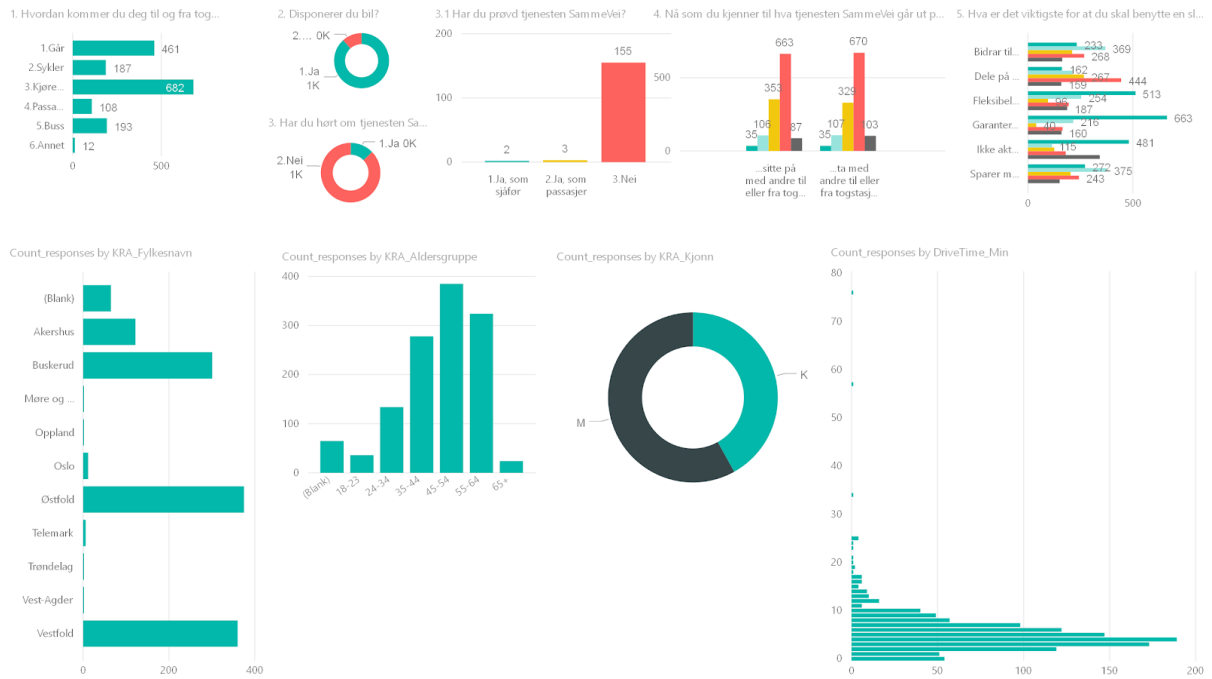
NSB sendte spørreundersøkelsen til 5060 NSB-kunder som har/har hatt aktiv periodebillett (månedskort) med NSB siste tre måneder. Utvalget er gjort i tilknytning til de fire stasjonene som er valgt ut til piloten og de strekningene som disse stasjonene er tilknyttet. Undersøkelsen ble gjort i perioden 12 – 15.mars 2018

Figur 3: Oversikt over resultat av spørreundersøkelse (1/2)



PILOTPROSJEKT – KJØR SAMMEN TIL TOGET

Figur 4: Oversikt over resultat av spørreundersøkelse (2/2)



PILOTPROSJEKT – KJØR SAMMEN TIL TOGET

Om valgte stasjoner

Tabell 3: Informasjon om utvalgte stasjoner

Stasjon	Antall parkerings-plasser	Pris for parkering	Antall reserverte samkjørings-plasser	Andel samkjørings-plasser	Kommentar
Frogner (hovedbanen)	206	100 per mnd. / 40 per dag	16	8%	Endring av pris 1. mars 2018
Vestby (Østfoldbanen)	235	Gratis	35	15%	
Sonsveien (Østfoldbanen)	329	100 per mnd. / 40 per dag	30	9%	Innføring av betaling 1. februar 2018
Lier (Drammensbanen)	265	100 per mnd. / 40 per dag	30	11%	Endring av pris 1. desember 2017

Oversikt over reserverte samkjøringsplasser

Figur 5: Oversikt over reserverte samkjøringsplasser Vestby stasjon



PILOTPROSJEKT – KJØR SAMMEN TIL TOGET

Figur 6: Oversikt over reserverte samkjøringsplasser Sonsveien stasjon



Figur 7: Oversikt over reserverte samkjøringsplasser Frogner stasjon



Figur 8: Oversikt over reserverte samkjøringsplasser Lier stasjon



Markedsføringsmateriale

Figur 9: Eksempel på markedsføringsmateriale (1/2)

The flyer is divided into two main sections. The top section has a bright yellow background and features the logos for BANE NOR, NSB, and a thumbs-up icon. Below the logos are two cartoon illustrations of people in cars. The main headline reads 'Kjør sammen til Frogner stasjon'. Below this, a sub-headline asks 'Kunne du tenke deg å kjøre sammen med noen til stasjonen?' followed by a paragraph explaining the pilot project and the reserved parking spaces. A small note at the bottom of this section provides the project dates and a website link.

BANE NOR | **NSB** |

Kjør sammen til Frogner stasjon

Kunne du tenke deg å kjøre sammen med noen til stasjonen?
Da kan du delta i pilotprosjektet «Kjør sammen til toget». Vi har reservert et antall parkeringsplasser til dem som kjører sammen til stasjonen.

Pilotprosjektet 16. april–22. juni 2018. Les mer på www.sammevei.no/tog

**Last ned og bruk samkjørings-
appen «SammeVei»**
Der kan du, om du er sjåfør eller passasjer, finne andre som skal samme vei – og registrere samkjøringen.

**Eller du kan registrere samkjøringen
på www.sammevei.no/tog.**

Parkering skjer til gjeldende pris.

Hvis du har spørsmål, ta kontakt med Bane NORs kundesenter på banenor.no/kundesenter eller e-post til kundesenter@banenor.no

Figur 10: Eksempel på markedsføringsmateriale (2/2)

BANE NOR | **NSB** |

Kjør sammen til Frogner stasjon

Kunne du tenke deg å kjøre sammen med noen til stasjonen?

Da kan du delta i pilotprosjektet «Kjør sammen til toget». Vi har reservert et antall parkeringsplasser til dere som kjører sammen til stasjonen.

Når folk kjører sammen blir det færre biler på veiene og mindre miljøutslipp. I tillegg blir det sannsynligvis enklere å finne en ledig plass på parkeringsplassen ved stasjonen.

Last ned og bruk samkjøringsappen «SammeVeie»
Der kan du, om du er sjåfør eller passasjer, finne andre som skal samme vei – og registrere samkjøringen.

Eller du kan registrere samkjøringen på www.sammevei.no/tog.

Pilotprosjektet 16. april–22. juni 2018.
Les mer på www.sammevei.no/tog

Hvis du har spørsmål, ta kontakt med Bane NORs kundesenter på banenor.no/kundesenter eller e-post til kundesenter@banenor.no

PILOTPROSJEKT – KJØR SAMMEN TIL TOGET

Figur 11: Facebook post

NSB Sponsored (demo) · 🌐

Reiser du med tog fra Frogner, Lier, Vestby eller Sonsveien? Om du registrerer en reise i SammeVei-appen eller på sammevei.no/tog før 22. juni er du automatisk med i trekningen av et 365-dagerskort fra NSB. Vinneren trekkes 30. juni - Lykke til og god tur!

Vinn togreiser for et helt år!

Registrer reisen din her!
Registrer en samkjøring, og få tilgang til reserverte parkeringsplasser og mulighet til å vinne en 365-dagers togbillett!

SAMMEVEI.NO [Learn More](#)

👍 Like 💬 Comment ➦ Share

PILOTPROSJEKT – KJØR SAMMEN TIL TOGET

Kilder

- Bane NOR (<http://www.banenor.no/Jernbanen/pendlerparkering/>)
- Kjør sammen til toget (www.sammevei.no/tog)
- Transportøkonomisk Institutt (<https://www.toi.no/getfile.php?mmfileid=33261>)